



EIN STARKES STÜCK COMPUTER



Psion Serie 3 vereint PC-Leistung und window-orientierte Software im Taschenformat.

Psion, als Pionier bei Handheld Computern bekannt, setzt mit der Serie 3 den Standard für Pocket-Computer. Ungeachtet seiner geringen Größe bietet dieser programmierbare Computer viele leistungsstarke Funktionen, die man nicht in einem Pocket-Computer vermuten würde. Zu den integrierten Programmen gehört unter anderem eine vollständige Textverarbeitung, die kompatibel zu Microsoft Word ist.

Weiterhin bietet der Psion Serie 3 eine umfangreiche Datenbank, ein funktionales Zeitmanagement und einen Taschenrechner mit vielfältigen Funktionen. Mit den auswechselbaren Speicherkarten sind momentan Kapazitäten von bis zu 4 MB möglich.

Mit dem Psion Serie 3 ist Rechnerleistung wirklich mobil. Sie können Dokumente erfassen und bearbeiten, umfangreiche

Datensätze verwalten und sich an Ihre Termine erinnern lassen. Bei Bedarf wählt der Psion auch Telefonnummern für Sie an.

Die Darstellung der einzelnen Funktionen auf dem Bildschirm und die Funktionsleiste zum Anklicken der Programme machen die Arbeit mit dem Psion Serie 3 einfach. Sollten einmal Fragen auftauchen, können Sie sich die Online-Hilfe auf den Bildschirm holen.

Das Multitasking-fähige Betriebssystem erlaubt die parallele Nutzung aller Programme. Auch der Austausch von Daten zwischen den einzelnen Programmen ist möglich. Da das Betriebssystem kompatibel zum Dateiformat von MS-DOS ist, bereitet auch der Austausch von Daten mit dem PC keinerlei Probleme.

Sie können über die Programmiersprache des Psion Serie 3 eigene Applikationen erstellen und so die Einsatzmöglichkeiten dieses Pocket-Computers unbegrenzt erweitern.



Der Standard für Pocket-Computer

Die grafische, window-orientierte Bildschirmdarstellung mit Pull-down-Menüs, Dialogboxen und der Hilfsfunktion auf Tastendruck machen die Arbeit mit dem Psion Serie 3 kinderleicht.

Dieser Pocket-Computer bietet Ihnen eine vollständige Auswahl an integrierten Programmen und Funktionen:

- Textverarbeitung mit vielfältigen Funktionen, kompatibel zu MS-Word
- Datenbank mit diversen Suchfunktionen, die einzelnen Datensätze können bis zu 4 KB umfassen
- Zeitmanagement
- DTMF autodialing-Funktion, Fernabfrage für Anrufbeantworter
- Taschenrechner mit mehr als 50 Funktionen, eigene können erstellt werden
- Programmiersprache OPL/w zur Programmierung eigener Applikationen
- Anschlußmöglichkeiten an andere Computer, Modems oder Drucker über entsprechende Schnittstellen
- internationale Zeitzone-, Vorwahl und Entfernungsinformation

Unbegrenzte Speicher- und Softwareerweiterungen durch robuste SSD's.

Steckplätze für SSDs zur Speichererweiterung

RS232- und parallele Schnittstelle

Lautsprecher mit DTMF autodialing-Funktion

Zwei Standard-Batterien für bis zu 80 Stunden Betrieb

Programmauswahl über die Symbolleiste

Kontraststarker Bildschirm mit 240 x 80 Bildpunkten

Arbeitet mit weiterer Software auf SSDs

128 KB oder 256 KB interner Speicher für Anwenderdaten

16-Bit Mikroprozessor

Lithium-Pufferbatterie

Passwortschutz und Kodierungsmöglichkeit

300g Gewicht (inkl. Batterien), 165 x 85 x 22mm



ORIGINALGRÖßE



Bedienerfreundliches Betriebssystem

Bei der Entwicklung des Psion Serie 3 wurde auf einfache Bedienbarkeit ohne besondere Computerkenntnisse großer Wert gelegt.

Über die grafische Bedieneroberfläche, Dialogboxen und Pull-down-Menüs gestaltet sich der Umgang mit diesem Pocket-Computer denkbar problemlos. Jedes Programm – gekennzeichnet durch unverwechselbare Symbole – erscheint in seinem eigenen Fenster. Und die Hilfsfunktion ist immer nur einen Tastendruck entfernt.



Von der Notiz bis zum Roman

Mit dem Psion Serie 3 können Sie unterwegs nicht nur Dokumente der unterschiedlichsten Art erfassen. Sie können sie auch bearbeiten und so gestalten wie Sie möchten. Dabei stehen Ihnen verschiedene Schriftarten und eine Vielzahl weiterer Gestaltungsmittel zur Verfügung. Randeinstellungen, Kopf- und Fußnoten, Seitennummerierungen, Zentrieren und Tabulatoren und vieles mehr erlauben die individuelle Gestaltung Ihrer Dokumente. Und das alles wird komfortabel und einfach über die Pull-down-Menüs gesteuert.

Die Textverarbeitung des Psion Serie 3 kann sich mit der von Desktop-Rechnern durchaus messen – und sie ist kompatibel zu Microsofts Word.

Der Word Prozessor: Leistungsfähig wie herkömmliche Textverarbeitungsprog. und kompatibel mit Microsoft Word:
* 20-seitige Texte können im internen Speicher abgerufen und editiert werden
* Unbegrenzte Datenspeicherung auf SSD's
* Ganzseitenformat & Editiermöglichkeit
* Unterstützt sogar Laserdrucker!

Mit der Funktion "Formatvorlage" können Sie eigene Textformate definieren und speichern. Von der Textverarbeitung am PC bekannte Funktionen wie Suchen und Ersetzen, Cut and Paste sowie die Mischfunktion sind ebenfalls vorhanden. Die Outline-Funktion dient der Hervorhebung von Textpassagen zur Strukturierung Ihrer Dokumente.

Texte auf dem Bildschirm werden wahlweise umgebrochen oder können mit Seitwärtsverschiebung bearbeitet werden. So ist das Erscheinungsbild des späteren Ausdrucks stets kontrollierbar.

Der interne Speicher erlaubt Textlängen von rund 20 DIN A4 Seiten. Mit SSDs als Massenspeicher können Sie eine ganze Reihe dickerer Romane speichern, auch für Vielschreiber in jedem Fall genug.

Dokumentenverwaltung

Die Verwaltung Ihrer Dokumente bereitet mit dem Psion Serie 3 keine Schwierigkeiten. Über die Schnittstellen können Dateien mit anderen Computern ausgetauscht und von anderen Textverarbeitungen gelesen werden. Auch das Mischen von Dokumenten ist möglich. Und was nicht für jedermanns Augen bestimmt ist, verschlüsseln Sie einfach oder vergeben ein Passwort.

Das ist zweifellos Textverarbeitung, die beides bietet: Funktionsvielfalt und einfache Handhabung.

Datei	Text	Suchen	Format	Optionen
herkö	Suche	ys		isprog. und
kompa	Suche wiederholen	yc		ternen
* 20-s	Ersetzen	yr		ert werden
Spei	Zählen	yq		ig auf SSD's
* Unbe	Gehe zu Seite	yG		glichkeit
* Ganz	Seiten berechnen	y/		cker!



OUTLINE: SERIE 3 MARKTEINFÜHRUNG
1. Begrüßung und Einführung
a. Erläuterung der Marktsituation
b. Erläuterung der technischen Vorteile
i. Speicherkapazitäten
ii. Miniaturisierung
2. Einführung: "Ein starkes Stück Computer!"
a. eingebaute Applikationen

* Flugticket abholen		Mon 10 Feb 1992
6 * Aufstehen!	14	
7	15 * Frankfurt Hbf.	
8.30 Meeting mit Werbeagentur	↓	
	17 Flug Nr.LH1802 München	
↓	18	
12.10 * Herr Braun	19 * Anke anruf.	



Die Agenda – mehr als ein Kalender

Mit der Agenda steht Ihnen ein "Assistent" zur Verfügung, der weit mehr bietet als nur ein Kalendarium. Sie stellt für jeden Tag Raum für Notizen zur Verfügung und führt eine "to do"-Liste, in der Sie Ihre täglichen Aufgaben nach Prioritäten ordnen können. Noch nicht erledigte Aufgaben werden auf den nächsten Tag übertragen.

Der Kalender zeigt eine Tages- oder Wochenübersicht, wobei bis zu 14 Termine gleichzeitig einsehbar sind. Freie Zeiten hebt der Kalender grafisch hervor, das erleichtert die Planung. Wenn Sie es wünschen, erinnert Sie ein Alarm rechtzeitig an Ihre Termine, auch wenn sie nur einmal im Jahr anliegen wie beispielsweise Geburtstage.

Regelmäßige Termine und Notizen werden automatisch weitergeführt – egal ob täglich, wöchentlich, monatlich oder jährlich. Und das nicht nur für ein festes Datum, sondern auch für bestimmte Tage wie beispielsweise den ersten Montag im Februar. Sie können die Weiterführung regelmäßiger

Termine auf Arbeitstage beschränken oder einzelne Tage ausschließen. Sie werden also an regelmäßige Termine erinnert, auch wenn die Zeitperioden unregelmäßig sind.

So sinnvoll und bequem kann kein herkömmlicher Kalender sein.



Die Datenbank – vollwertig und kompatibel

Natürlich kann die Datenbank des Psion Serie 3 Namen und Adressen verwalten. Sie kann aber noch einiges mehr. Zum Beispiel Datensätze mit einem Umfang von zwei DIN A4 Seiten bearbeiten und einzelne Datensätze über verschiedene Suchoptionen auffinden.

Jeden Datensatz können Sie formlos eingeben oder eine Eingabemaske nutzen. Einige Masken stellt die Datenbank zur Verfügung, Sie können natürlich auch Ihre eigenen definieren.

Telefonnummern, die in der Datenbank gespeichert sind, wählt der Pocket-Computer für Sie an. Und er übernimmt die jeweils gültigen internationalen Vorwahlen, wenn Sie ins Ausland telefonieren oder sich im Ausland aufhalten.

Die Datenbank kann auch mit anderen Programmen der Serie 3 gekoppelt werden, um beispielsweise Namen oder Telefonnummern aus der Datenbank in die Agenda zu übernehmen. Die Übernahme von Daten des PC ist ebenso möglich wie der Datentransfer vom Psion MC oder dem Organiser II.

Damit stellt der Psion Serie 3 sicherlich die komfortabelste Möglichkeit dar, geschäftliche und private Daten stets griffbereit zu haben.



Februar 1992							KW 7	Agenda
Mo	Di	Mi	Do	Fr	Sa	So	MDMDFSS	
27	28	29	30	31	1	2		
3	4	5	6	7	8	9		
10	11	12	13	14	15	16		
17	18	19	20	21	22	23		
24	25	26	27	28	29	1		
2	3	4	5	6	7	8		
							Die 10	

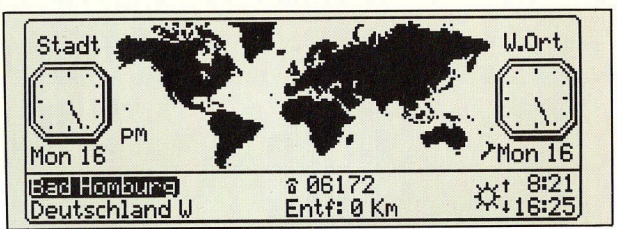
Name: PSION GmbH	Daten
Privat: *****	
Büro: 06172 37095-97	
Fax: 06172 39192	
Adresse: Saalburgstr.157	
Ort: 6380 Bad Homburg	
Suche: PSION	1/1 Die 10



Der Mathematiker

Mit Genauigkeit auf zwölf Stellen, zahlreiche wissenschaftliche Funktionen, zehn verschiedenen Speichern, Gleit- oder Festkomma, Wissenschaftlich- oder Hexadezimal-Format erfüllt der Taschenrechner des Psion Serie 3 alle Erwartungen.

Er speichert die letzten zehn Rechnungen, die nachträglich bearbeitet werden können. Und sollten Sie Berechnungsmodelle ausführen wollen, die der Taschenrechner nicht beherrscht, können Sie diese mit der integrierten Programmiersprache erstellen.



Zeit- und Alarm-Funktion

Die Uhr mit 12- oder 24-Stunden-Anzeige berücksichtigt vier verschiedene Sommerzeit-Eingaben. Bis zu vier Alarme mit täglicher, werktäglicher oder wöchentlicher Wiederholung sind speicherbar und auch die bekannte "Schlummerfunktion" fehlt nicht.



Welt-Information

Der Psion Serie 3 zeigt Ihnen die aktuellen Zeiten und die Vorwahlen zu 400 Städten in aller Welt sowie deren Entfernung von Ihrer Heimatstadt. Weitere Städte können Sie hinzufügen.



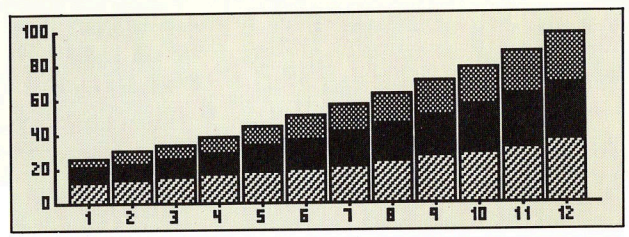
Unbegrenzter Speicher Unbegrenzte Software

Der Serie 3 verfügt über zwei Steckplätze für SSD's, die unbegrenzten Speicher und Software-Erweiterungen ermöglichen.

SSD Speicher sind vergleichbar mit Disketten und Festplatten, die Datensicherheit garantieren. Die SSD's sind als Flash sowie RAM mit Kapazitäten bis zu je 2 MB erhältlich.

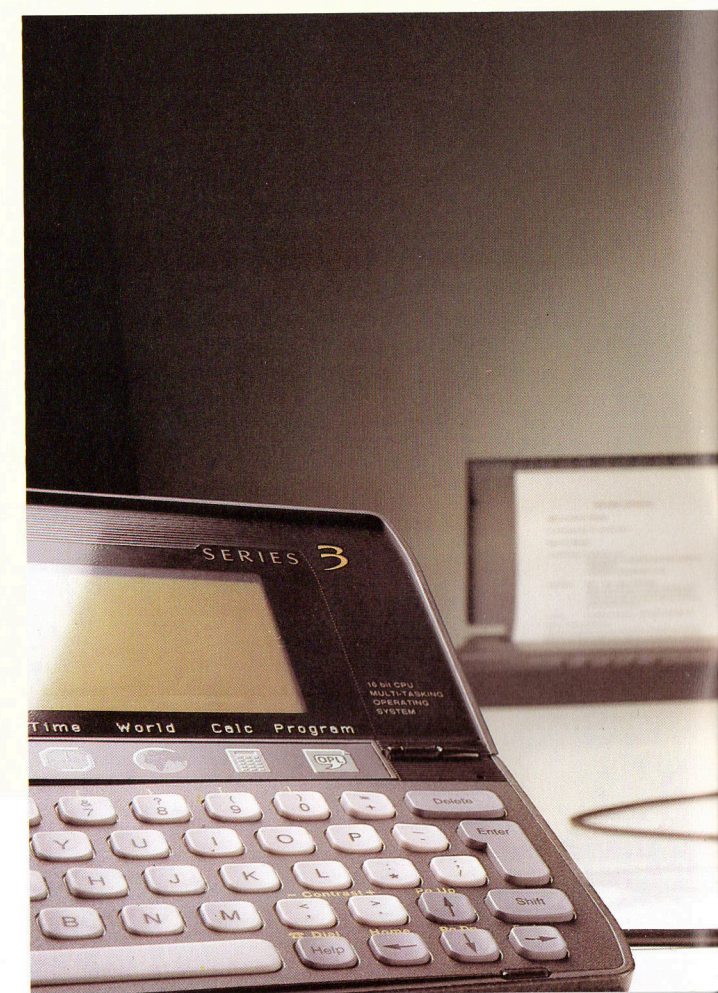
Ein ständig wachsendes Software-Angebot auf SSD's einschließlich einer Lotus 1-2-3 wks und wk1 Data ist verfügbar.

Für bestimmte Software wie z.B. Tabellenkalkulation ist ein interner Speicher von 256K erforderlich.



Verbindung der Systeme

Die Verbindung des Psion Serie 3 mit anderen Computern ist schnell und einfach herzustellen. Eine optionale serielle Schnittstelle (RS232) mit der entsprechenden Software ermöglicht den Zugriff auf die Laufwerke des angeschlossenen PC oder Apple Macintosh. Diese Schnittstelle stellt XMODEM und YMODEM Protokolle zur Verfügung, so daß die Kompatibilität zu Kommunikationsprogrammen gewährleistet wird.



Auch die komplexe Anbindung an elektronische Mailsysteme wird durch eine Script-Sprache vereinfacht, die den Prozeß vollständig automatisiert.

Zusätzliche Schnittstellen für parallele oder serielle Drucker sind lieferbar. Mit den eingebauten Treibern können Sie Epson-Nadeldrucker, den Canon BJ-10e, den IBM Proprinter sowie die jeweils kompatiblen ansteuern. Weitere Treiber, auch für den HP LaserJet, hält Psion bereit.



Programmieren leicht gemacht

Die grafisch orientierte Programmiersprache des Serie 3 ermöglicht auch ungeübten Anwendern die Programmierung kleinerer Applikationen. Profis können damit "ausgewachsene" Programme erstellen.

OPL/w ist eine BASIC-ähnliche Sprache, die mehr als 200 Befehle bietet und benutzerspezifisch erweitert werden kann. Wie alle Funktionen des kleinen Psion ist auch sie menügesteuert, was ihre Handhabung vereinfacht.

Die mit OPL/w geschriebenen Programme können wie alle anderen über ein eigenes Symbol im Hauptmenü gestartet werden. Mit dieser Sprache ist es ohne weitere Hilfsmittel möglich, direkt auf dem Psion Serie 3 vollwertige Programme für den professionellen Einsatz zu programmieren. Für die Softwareentwicklung auf dem PC ist sowohl Standard "C" als auch ein OPL/w-Übersetzer lieferbar.

Mit seinen umfangreichen Möglichkeiten der Anpassung an spezifische Erfordernisse gehört der Psion wohl zu den vielseitigsten und leistungsfähigsten Pocket-Computern.

OPL/w...

Prozedurale, BASIC ähnliche, erweiterbare Programmiersprache mit Befehlen für Grafik, Windows und Pull Down Menüs.

■ Variablen

Geltungsbereich LOCAL, GLOBAL, - SINGLE and ARRAY
Typ REAL, INTEGER, LONG
INTEGER, STRING, FIELDS

■ Programm-Steuerung

IF/ELSEIF/ELSE/ENDIF • DO/UNTIL • WHILE/ENDW
• GOTO • VECTOR/ENDV • BREAK/CONTINUE

■ Bildschirm- und Tastatur-Funktionen

AT • BEEP • CLS • CURSOR ON/OFF • EDIT • ESCAPE ON/OFF • GET • GET\$ • gUPDATE • INPUT • KEY • KEYS • KMOD • OFF • PAUSE • PRINT • SCREEN

■ Datei-Funktionen

APPEND • CLOSE • COMPRESS • COPY • COUNT • CREATE • DELETE • DIR\$ • EOF • ERASE • EXIST • FIND • FIRST/LAST/NEXT/BACK • LOADM/UNLOADM • MKDIR/RMDIR • OPEN • POS • POSITION • RECSIZE • RENAME • SETPATH • SPACE • UPDATE • USE

■ Druckerausgabe

LOPEN • LCLOSE • LPRINT

■ Numerische Funktionen

ABS • ACOS • ASIN • ATAN • COS • DEG • EVAL • EXP • FIX\$ • FLT • GEN\$ • HEX\$ • IABS • INT • INTF • LN • LOG • MAX • MEAN • MIN • NUM\$ • PI • RAD • RANDOMIZE • RND • SCI\$ • SIN • SQR • STD • SUM • TAN • VAL • VAR

■ String Funktionen

ASC • CHR\$ • LEFT\$ • LEN • LOC • LOWER\$ • MID\$ • REPT\$ • RIGHT\$ • UPPER\$

■ Zeit- und Datum-Funktionen

DATETOSECS • DATIM\$ • DAY • DAYNAMES • DAYS • DOW • HOUR • MINUTE • MONTH • MONTH\$ • SECOND • SECSTODATE • WEEK • YEAR

■ Maschinensprache

ADDR • CALL • GETEVENT • IOA • IOCLOSE • IOPEN • IOSEEK • IOSIGNAL • IOW • IOWAIT • IOWAITSTAT • IOWRITE • IOYIELD • KEYS • KEYC • PARSE\$ • PEEK • POKE • TESTEVENT • USR • USR\$

■ Fehler-Behandlung

ERR • ERR\$ • ONERR • RAISE • TRAP

GRAFIK FUNKTIONEN

■ Display

gCLOCK • gPRINT • gPRINTB • gPRINTCLIP • gTWIDTH • gXPRINT

■ Grafik Funktionen

gAT • gBORDER • gBOX • gFILL • gINVERT • gLINEBY • gLINETO • gMOVE • gPOLY • gSCROLL • gX/gY

■ Schriftarten

gFONT • gGMODE • gLOAD/gUNLOADFONT • gSTYLE • gTMODE

■ Windows und Bitmaps

gCLOSE • gCLS • gCOPY • gCREATE • gCREATEBIT • gHEIGHT • gIDENTITY • gINFO • gLOADBIT • gORDER • gORIGINX • gORIGINY • gPATT • gPEEKLINE • gRANK • gSAVEBIT • gSETWIN • gUSE • gVISIBLE • gWIDTH

■ Pull Down Menüs

mCARD • MENU • mINIT

■ Dialog Boxen

ALERT • dBUTTONS • dCHOICE • dDATE • dEDIT • dFILE • dFLOAT • DIALOG • dINIT • dLONG • dTEXT • dTIME • dXEDIT

■ Status Window

BUSY • SETNAME • STATUSWIN

Technische Daten

■ Prozessor:

- 16 Bit NEC V30H, 3,84 MHz kompatibel zum Intel 80C86

■ Interner Speicher :

- ROM: 384 KB; enthält multitasking-fähiges Betriebssystem, grafische Bedieneroberfläche, MS-DOS Flash Filing System und die Applikationen
- RAM: 128 KB oder 256 KB*

■ Externer Speicher auf Solid State Disks :

- 2 Steckplätze für SSDs mit insgesamt bis zu 4 MB
- MS-DOS-Format, kompatibel zum PC.
- Flash SSD ohne eigene Batterie, maximale 2 MB
- RAM SSD mit Lithium-Zelle, maximal 1 MB

■ Bildschirm :

- 240 x 80 Bildpunkte, retardation Film LCD, 8-zeilig mit jeweils 40 Zeichen

■ Tastatur :

- 58 Tasten, deutsche Umlaute, QWERTZ-Anordnung, 8 Sensortasten zur Programmwahl

■ Lautsprecher :

- eingebaut, DTMF autodialing-Funktion, Fernabfrage für Anrufbeantworter

■ Stromversorgung :

- 2 Standard-Batterien Typ AA oder Akkus
- Netzteil lieferbar, Backup-Knopfzelle

■ Schnittstellen :

- parallele Schnittstelle
- serielle Schnittstelle zu anderen Rechnern oder Modems und Software zur Verbindung mit IBM-PCs oder kompatiblen sowie dem Apple Macintosh optional

■ Maße und Gewicht :

- 165mm x 85mm x 22mm
- 300 Gramm mit Batterien

Integrierte Programme

■ Textverarbeitung

- ganze Bildschirmbreite ist nutzbar, Ausdrücke in voller Papierbreite
- Attribute "fett", "unterstreichen" und "bold" auf dem Bildschirm sichtbar
- zu MS-Word kompatibles Dateiformat
- Funktion "Block verschieben"
- Import von Text aus anderen Applikationen
- Funktion "Suchen und Ersetzen"
- Jump to page

- Mischfunktion
- Passwortschutz und Verschlüsselung
- Funktion "Worte zählen"
- integrierte Rechnerfunktion
- Outliner
- Layouts und Fonts für einzelne Absätze, Worte oder Zeichen können in Styles definiert werden. Sie können beinhalten:
 - Font-Art und Größe (abhängig vom Drucker)
 - Randeinstellung
 - Textausrichtung
 - Tabulatoreinstellungen
 - Kopf- und Fußnoten
 - Seitennummerierung
 - oberer und unterer Seitenrand
 - automatischer Absatzschutz

■ Datenbank

- einfach zu bedienendes Suchsystem
- formlose Eingabe oder Nutzung von Eingabemasken
- Datensätze können ergänzt, entfernt oder kopiert werden
- interner Speicher für tausende Datensätze; höhere Kapazitäten auf SSDs
- Datensatzgröße bis zu 4 KB
- Anwahl gespeicherter Telefonnummern
- Datentransfer in andere Applikationen
- Ausdrücke direkt aus der Datenbank

■ Agenda

Tagesübersicht:

- zeigt bis zu 14 Termine
- Terminierung frei wählbar, Anzeige der Dauer des Termins
- Alarmvorlauf einstellbar
- Notizfeld für jeden Tag

Wochenübersicht:

- zeigt den jeweiligen Monat und die Wochenübersicht mit Wochennummer
- Tage mit eingetragenen Terminen werden optisch hervorgehoben
- Kalendarium bis zum Jahr 2049

To-do-Liste

- bis zu 50 Einträge
- neunstufige Prioritätenzuweisung

■ Taschenrechner

- Anzeige 12-stellig
- Speicherung und Bearbeitung der letzten zehn Berechnungen
- elektronischer "Additionsstreifen"
- mathematisch-wissenschaftliche Funktionen in Pull-down-Menüs

- zehn Speichermöglichkeiten für häufig verwendete Berechnungen

- Fließ- oder Festkomma, Wissenschaftlich- oder Hexadezimal-Format

- programmierbar mit OPL/w

■ Zeit- und Alarmfunktion

- 12- oder 24-Stunden-Anzeige
- bis zu vier unabhängige Alarme mit täglicher, werktäglicher oder wöchentlicher Wiederholung
- Schlummerfunktion

■ Welt-Information

- internationale Vorwahlen für 400 Städte in 150 Ländern
- Angaben können ergänzt, neue Städte hinzugefügt werden
- Entfernungsangabe zwischen Heimat- und Zielort in Meilen, Kilometern oder nautischen Meilen
- Sonnenauf- und untergangszeiten aller Städte

■ Programmiersprache

- Beschreibung in separatem Kasten

Verbindungen

■ Schnittstellen

- optionale serielle Schnittstelle (RS232) zu anderen Rechnern, Modems und seriellen Druckern
- serielle Schnittstelle stellt XMODEM- und YMODEM-Protokolle zur Verfügung; kompatibel zu den meisten Kommunikationsprogrammen
- Script-Sprache für den Anschluß an E-Mail-Systeme über Modem
- Software für den Anschluß an IBM-PC oder Apple Macintosh lieferbar
- optionale parallele Schnittstelle zu parallelen Druckern

■ Druckertreiber

- Treiber für Canon BJ-10e, Epson-Nadeldrucker und IBM-Proprietary sowie jeweils kompatible sind eingebaut
- weitere Treiber, auch für den HP LaserJet, sind lieferbar

*Für bestimmte Software ist ein interner Speicher von 256KB erforderlich, z. B. für die Psion Tabellenkalkulation (kompatibel zu Lotus 123 und MS-Excel).



SERIE 3

Psion GmbH, Saalburgstrasse 157, 6380 Bad Homburg-Dornholzhausen, Deutschland. Tel: +49 (0) 6172 37095/8. Fax: +49 (0) 6172 39192

Secom AG, Seestrasse 202, 8810 Horgen, Schweiz. Tel +41 (0) 1725 8033. Tlx: 826997 SEC. Fax: +41 (0) 1725 7386

PSION und das PSION Logo sind eingetragene Warenzeichen. PSION erkennt die eingetragenen Warenzeichen anderer Erzeugnisse und Firmen an, die hier genannt sind. Die in dieser Broschüre enthaltenen Informationen können ohne Vorankündigung geändert werden.

© Copyright Psion PLC

Part No: 6905 001302